

La certification Clé Verte



Journée Technique de l'Hôtellerie, Namur : 14 novembre 2023



Ordre du jour

- Mettre le cap sur la durabilité, pourquoi ?
- La certification Clé Verte, c'est quoi ?
- Pourquoi adhérer à la démarche ?
- Comment se lancer dans la démarche ?
- Quels coûts pour ma structure ?



Mettre le cap sur la durabilité, pourquoi ?

Répondre à une demande croissante

76% des voyageurs affirment vouloir voyager de manière plus durable dans les 12 prochains mois

74% pensent qu'il faut agir maintenant et faire des choix plus durables pour sauver la planète pour les générations futures

[Sustainable Travel Report 2023](#), Booking.com



Mettre le cap sur la durabilité, pourquoi ?

Réduction des coûts d'exploitation grâce aux économies d'eau et d'énergie



Mettre le cap sur la durabilité, pourquoi ?

Bénéficiaire d'un avantage compétitif

Une démarche écologique



L'objectif du Made in Louise est d'allier la qualité de nos services au respect de notre environnement. Afin de préserver les ressources, nous contrôlons notre consommation d'électricité et d'eau ainsi que la production de nos déchets.

Nos différentes démarches écologiques et environnementales nous ont permis d'obtenir le label Clef Verte en juillet 2020. La Clef Verte est le premier écolabel international. Son objectif est d'atteindre la neutralité climatique dans le secteur du tourisme et de développer un tourisme durable, écologiquement vertueux et socialement responsable.

Autonome en énergie, le Made in Louise utilise une unité de cogénération qui produit l'électricité avec un moteur alimenté au gaz naturel. Nous chauffons ainsi l'hôtel et notre eau sanitaire. Ce projet a été mis en place grâce à une société belge spécialisée dans les énergies vertes, Bee Energy Forever.

Nous souhaitons également limiter la consommation des bouteilles d'eau à usage unique. Nous mettons à la disposition de notre clientèle une fontaine à eau filtrante. Nous vendons aussi des bouteilles réutilisables en partenariat avec Join the Pipe, entreprise néerlandaise qui promeut l'accès équitable à l'eau potable.



ACTUALITÉ

Orientés *Développement durable*

Depuis sa conception, nous proposons à nos clients de les accueillir dans un lieu où bien-être, travail, sport et durabilité ne font qu'un !

Dans le monde actuel, nous pensons qu'il est impossible de ne pas intégrer à notre culture d'entreprise un modèle responsable sur les sujets sociaux et environnementaux. Nous avons l'ambition de toujours aller plus loin et de nous améliorer sans cesse.

[Consultez notre rapport RSE](#)

Nos efforts pour l'environnement sont récompensés depuis 2014 par le label Green Key.



Mettre le cap sur la durabilité, pourquoi ?

Augmenter la visibilité de votre offre durable

Vous démarquer sur les OTAs

 Travel Sustainable Level 3+

Booking.com

Accepter les écochèques

 Monizze

 sodexo

 Edenred



Mettre le cap sur la durabilité, pourquoi ?

Contribuer à préserver notre environnement

Contribuer aux objectifs climatiques et à un secteur touristique durable

Inspirer les voyageurs à se comporter de manière durable réduit l'impact du secteur et assure son avenir.



La certification Clé Verte, c'est quoi ?

Une certification durable internationale pour le secteur de l'hospitalité et du tourisme

- Existe depuis 1994 (presque 30 ans) et depuis plus de 10 ans en Wallonie
- Au niveau international
 - La Fondation pour l'éducation à l'environnement (FEE)
- En Wallonie et Bruxelles (FR)
 - Canopea (anc. Inter-Environnement Wallonie / IEW)
 - Soutien du **Commissariat Général au Tourisme** et de la **Wallonie** (depuis juin 2015)
 - Soutien de la part de la Maison du Tourisme du Brabant Wallon depuis 2021



La certification Clé Verte, c'est quoi ?

Pour qui ?



Hotel & Hostel



Campsite &
Holiday Park



Small
Accommodation



Attraction



Restaurant



Conference
Center

Conditions de base :

- être reconnu par le CGT
- Épuration des eaux usées
- Conformité légale



La certification Clé Verte, c'est quoi ?

Dans le monde



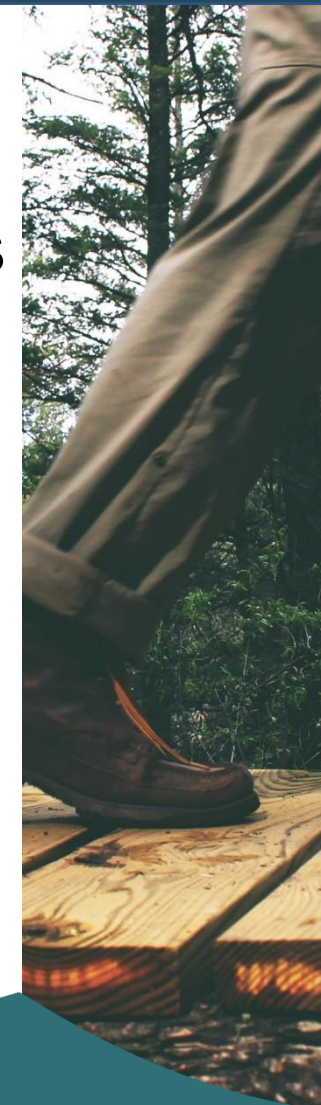
En Belgique

Au total, 308 établissements certifiés

En Flandre : 78

En Flandre : 181

A Bruxelles : 49



La certification Clé Verte, c'est quoi ?

Des critères adaptés à chaque catégorie d'établissements

Des standards ambitieux

Une revue tous les 4 ans



Staff involvement



Environmental management



Guest information



Water



Energy



Washing & Cleaning



Food & Beverage



Waste



Administration



Indoor Environment



Green Areas



Green Activities

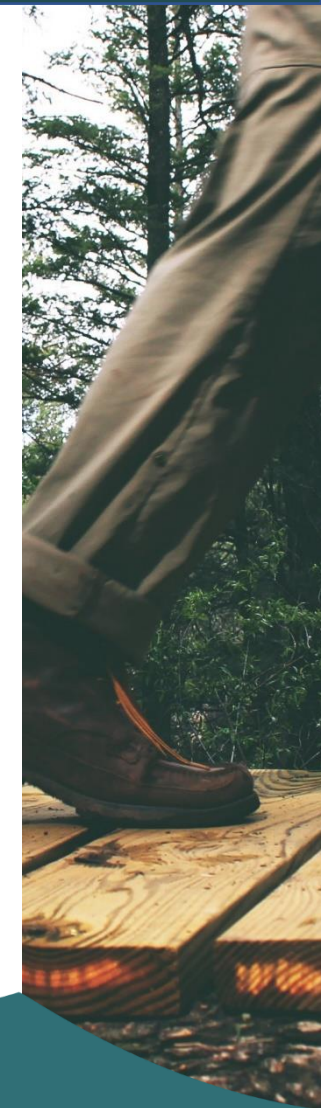


Corporate Social Responsibility

La certification Clé Verte, c'est quoi ?

Exigences environnementales axées sur différents domaines :

- Enregistrement de la consommation d'eau et d'énergie
- Déclaration de responsabilité sociale de l'entreprise avec plan d'action
- Mise en œuvre de mesures d'économie d'eau et d'énergie
- Prévention et tri des déchets
- Encouragement des hôtes à réduire l'impact environnemental de leur séjour
- Alimentation et boissons durables
- Nettoyage écologique
- Attention portée à l'entretien des espaces verts et à la promotion de la biodiversité



Pourquoi adhérer à la démarche ?

- Un cadre clair pour valoriser démarches et baliser ses actions
- De l'accompagnement et des conseils, notamment par des experts environnementaux externes
- Fédérer les équipes, collaborateurs
- Une reconnaissance internationale de ses efforts en matière de durabilité
- Rejoindre le plus grand réseau d'établissements certifiés en Belgique



Comment se lancer dans la démarche ?

1. Créer un compte sur notre site : www.green-key.be
2. Suivre le lien vers notre toute nouvelle plateforme de candidature en ligne

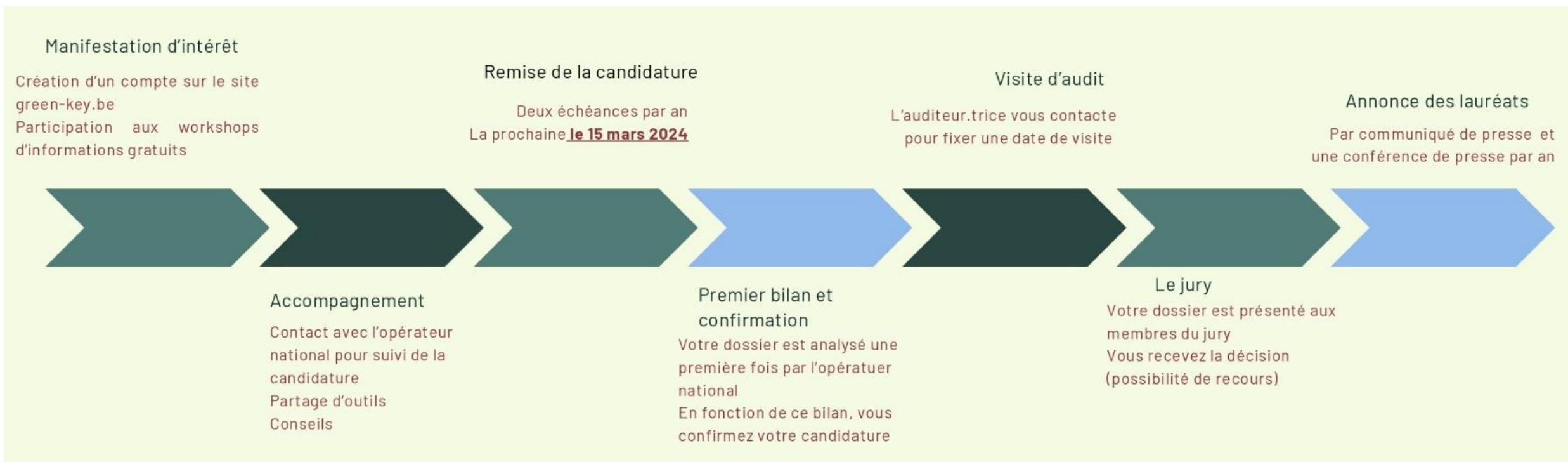
1. ENVIRONMENTAL MANAGEMENT	▼	Nombre de points 9/185 Total des points oui dans 'Guidelines' 3/123 (2%) Total des points oui dans 'Impératifs' 6/62 (10%)
2. IMPLICATION DU PERSONNEL	▼	
3. INFORMATION DU CLIENT	▼	
4. EAU	▼	
5. LAVAGE ET NETTOYAGE	▼	1. ENVIRONMENTAL MANAGEMENT Total des points oui dans 'Guidelines' 3/12 Total des points oui dans 'Impératifs' 4/5
6. DECHETS	▼	2. IMPLICATION DU PERSONNEL Total des points oui dans 'Impératifs' 1/3
7. ENERGIE	▼	3. INFORMATION DU CLIENT Total des points oui dans 'Guidelines' 0/1 Total des points oui dans 'Impératifs' 0/6
8. ALIMENTATION ET BOISSONS	▼	4. EAU Total des points oui dans 'Guidelines' 0/12
9. ENVIRONNEMENT INTÉRIEUR	▼	
10. ESPACES VERTS	▼	
11. RESPONSABILITÉ SOCIÉTALE DES ENTREPRISES	▼	
12. ACTIVITÉS DE TOURISME DURABLE	▼	
13. ADMINISTRATION	▼	

Plus de détails sur notre site :

<https://www.green-key.be/a-propos-green-key/comment-obtenir-le-label-green-key>



Comment se lancer dans la démarche ?



Quels coûts pour ma structure ?

1 POUR LES HÔTELS

Nombre de chambres	Cotisation années	
	1, 2, 5, 8, etc.	3, 4, 6, 7, etc.
1-15 chambres	175 €	60 €
16-50 chambres	335 €	115 €
51-100 chambres	580 €	200 €
101-150 chambres	750 €	250 €
151 chambres et plus	880 €	300 €





Green Key



Merci de votre attention!



Canopea (FR)

Jeanne Bary

green-key@canopea.be

081 39 07 52